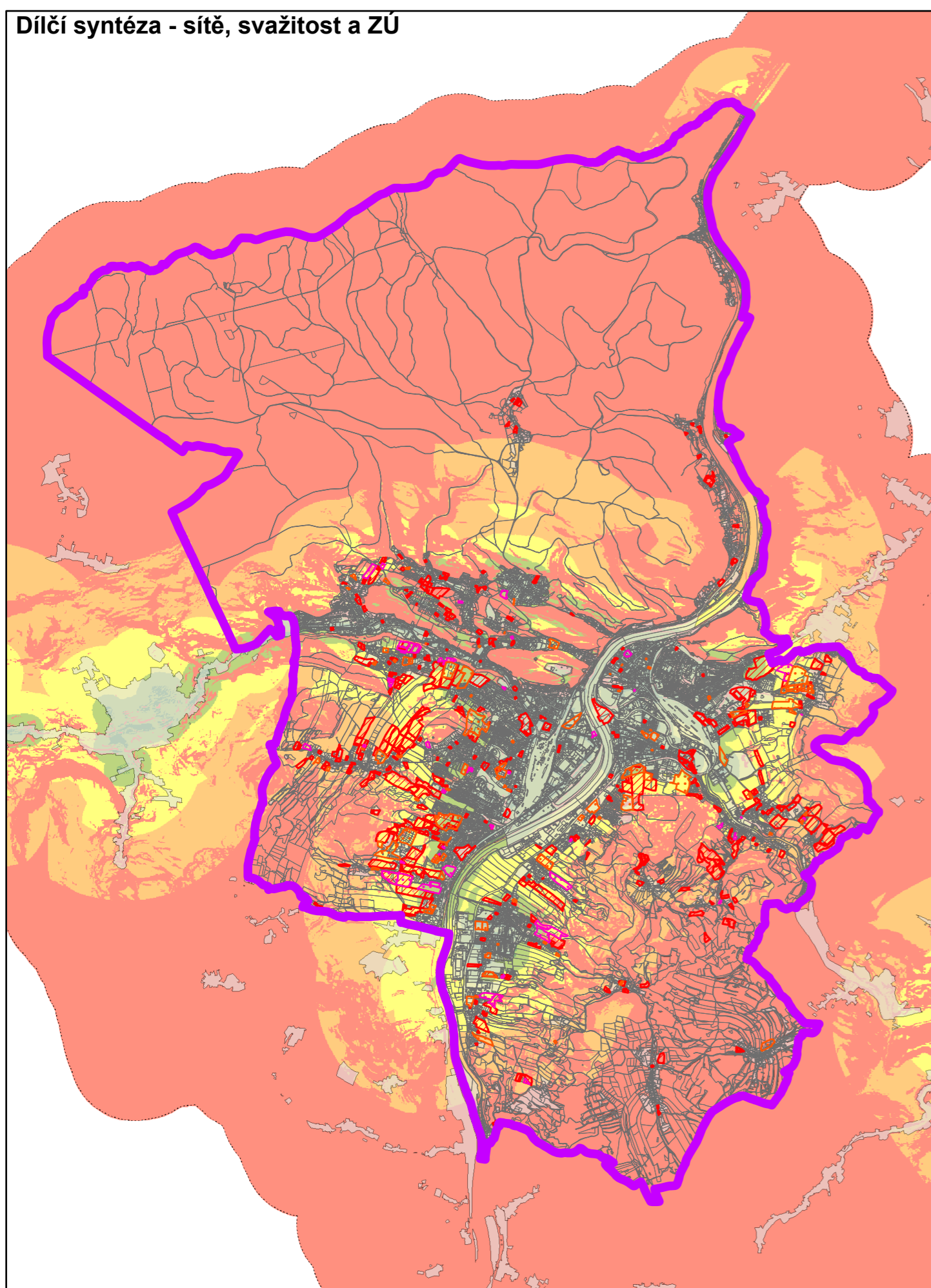


ÚZEMNÍ PLÁN DĚČÍN - ANALÝZA SOUČASNÉHO STAVU ÚZEMÍ

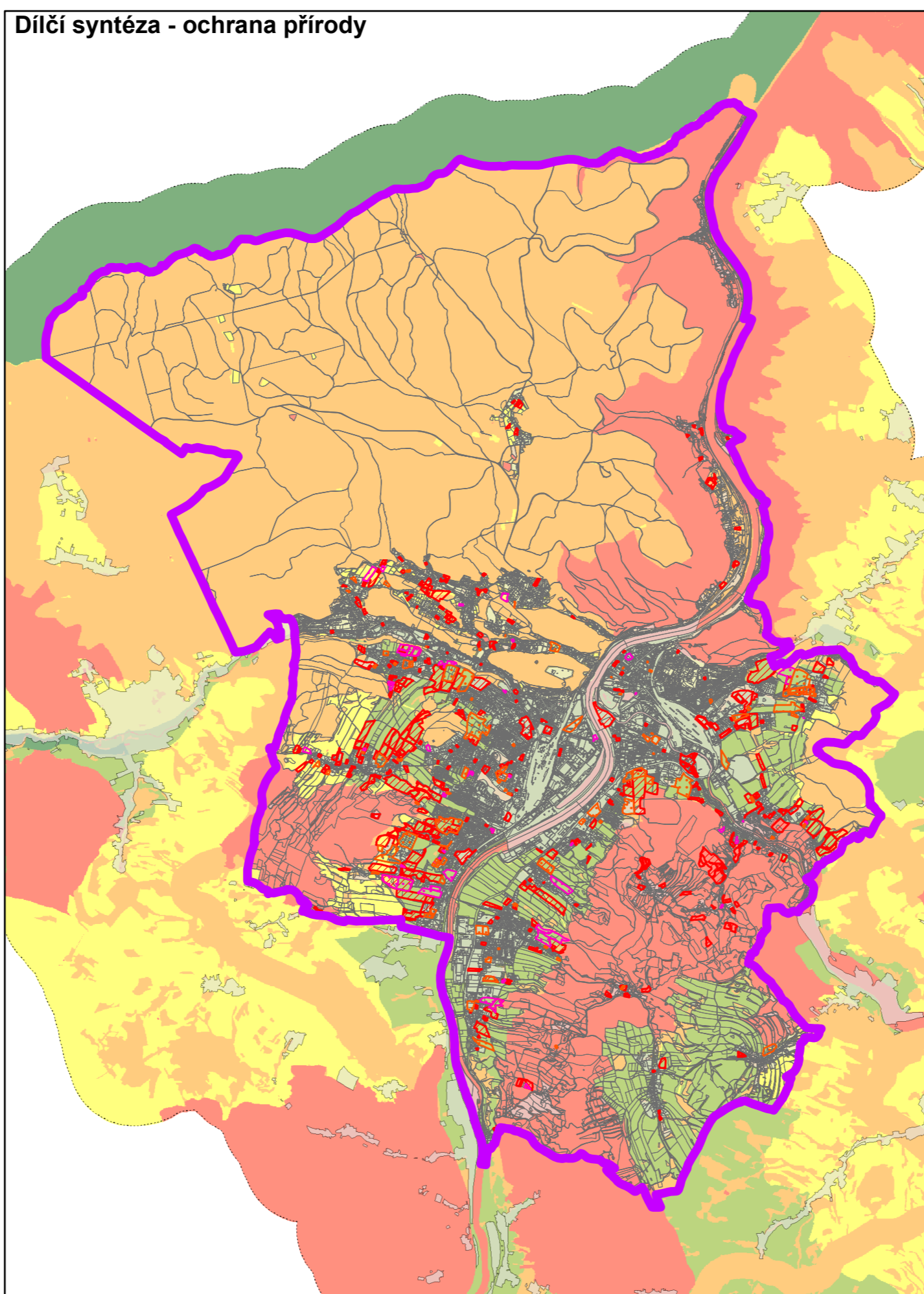
- DÍLČÍ SYNTÉZY VYUŽITELNOSTI ÚZEMÍ PRO ZÁSTAVBU



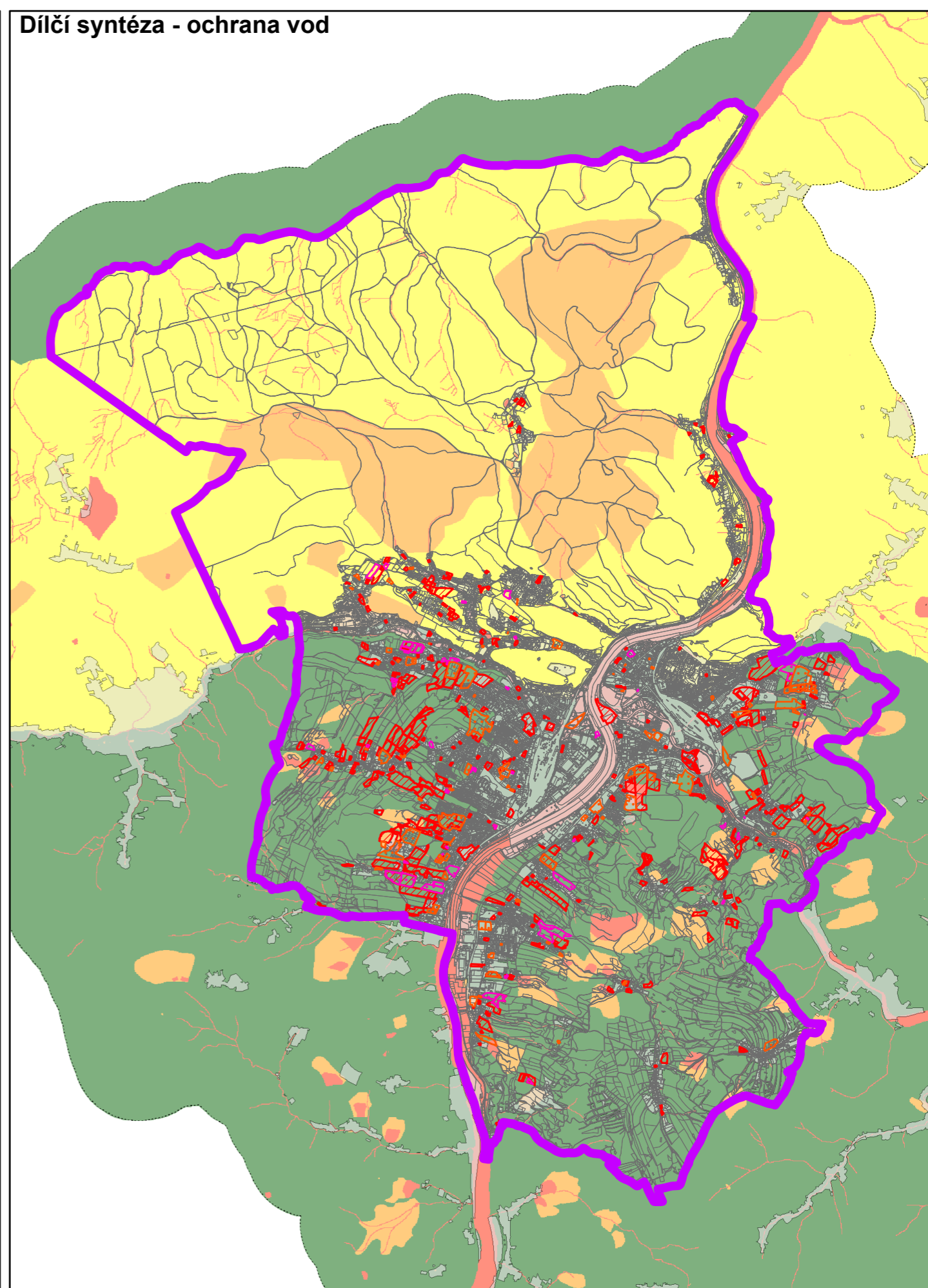
Dílčí syntéza - sítě, svazitost a ZÚ



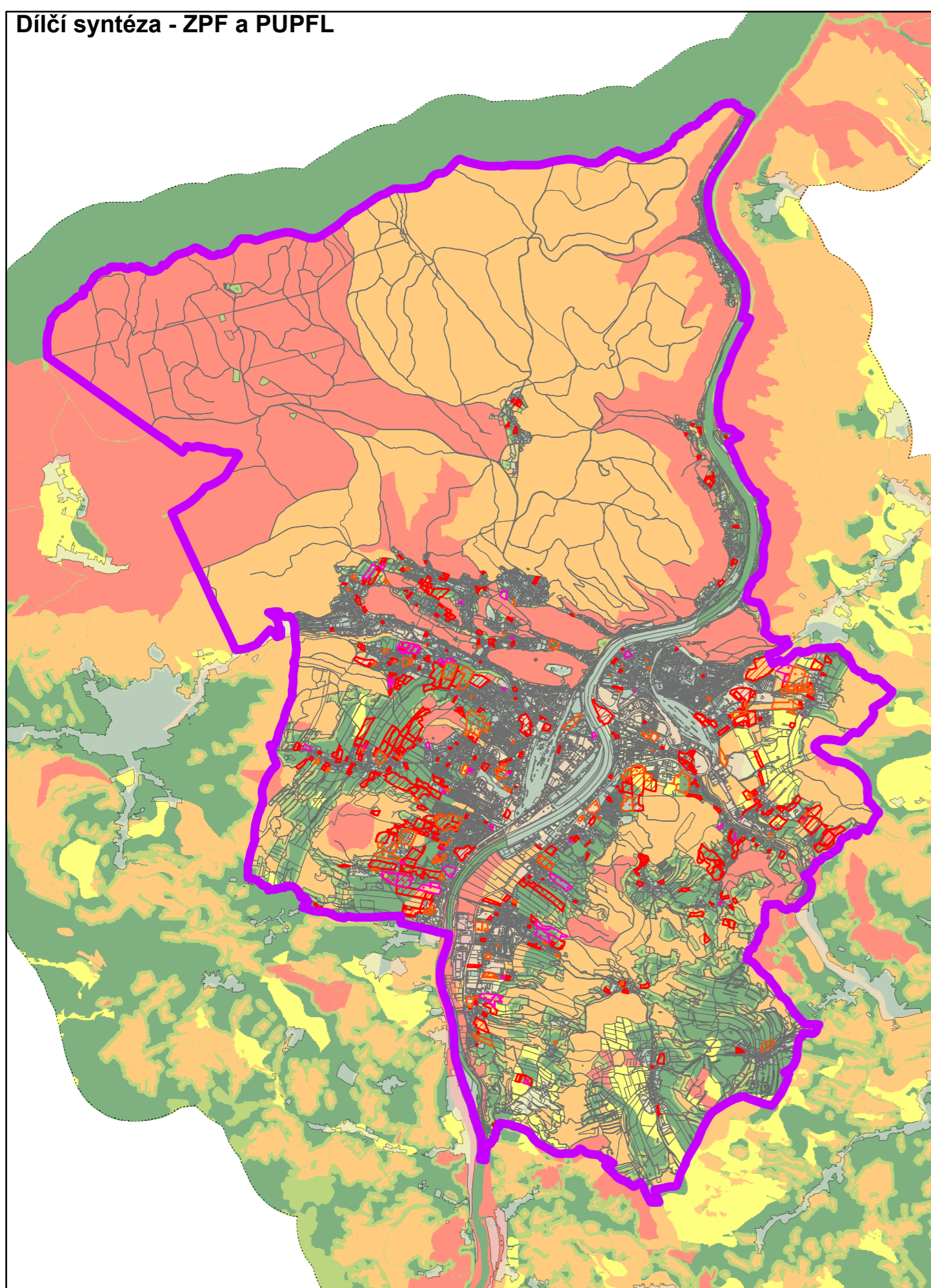
Dílčí syntéza - ochrana přírody



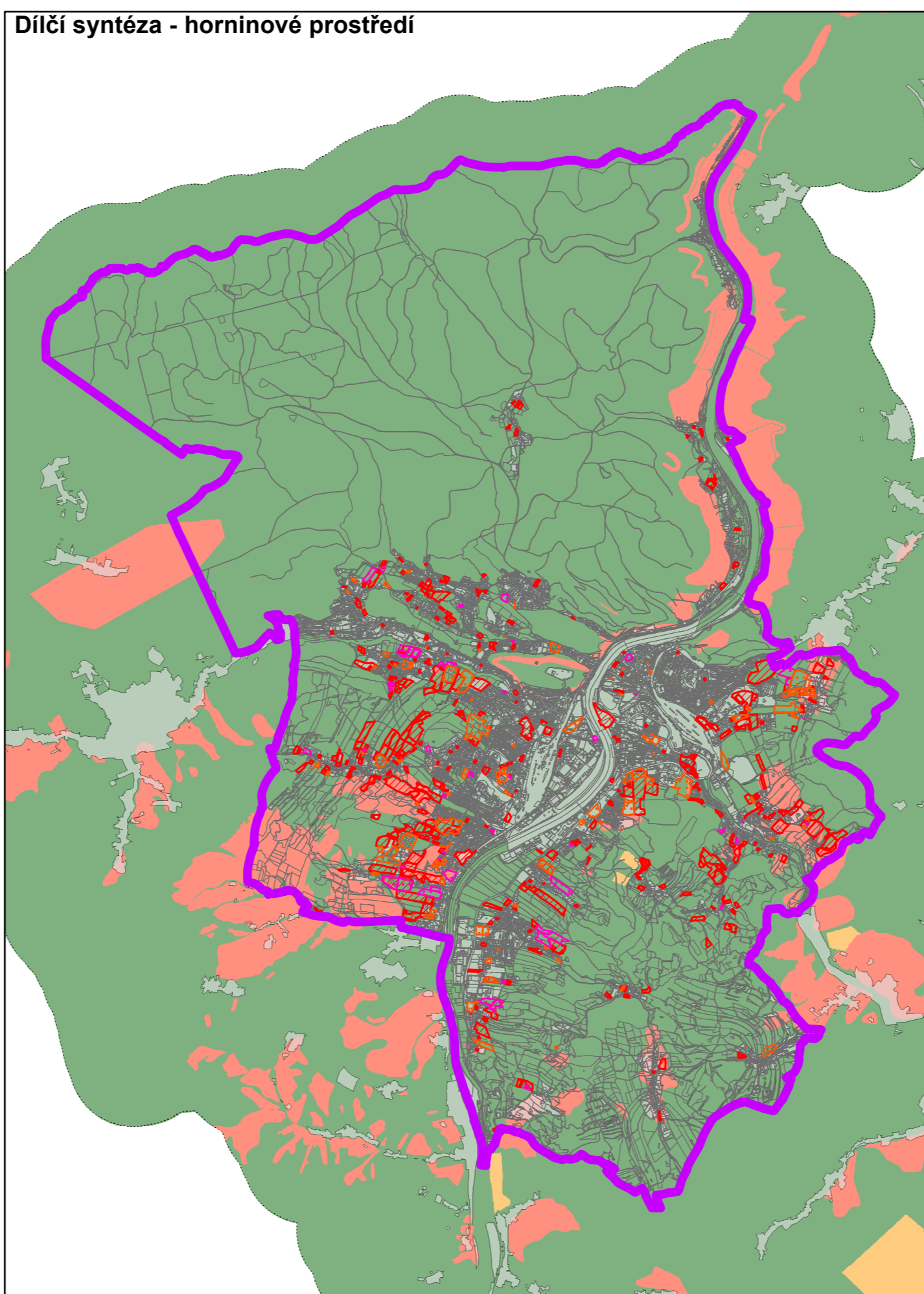
Dílčí syntéza - ochrana vod



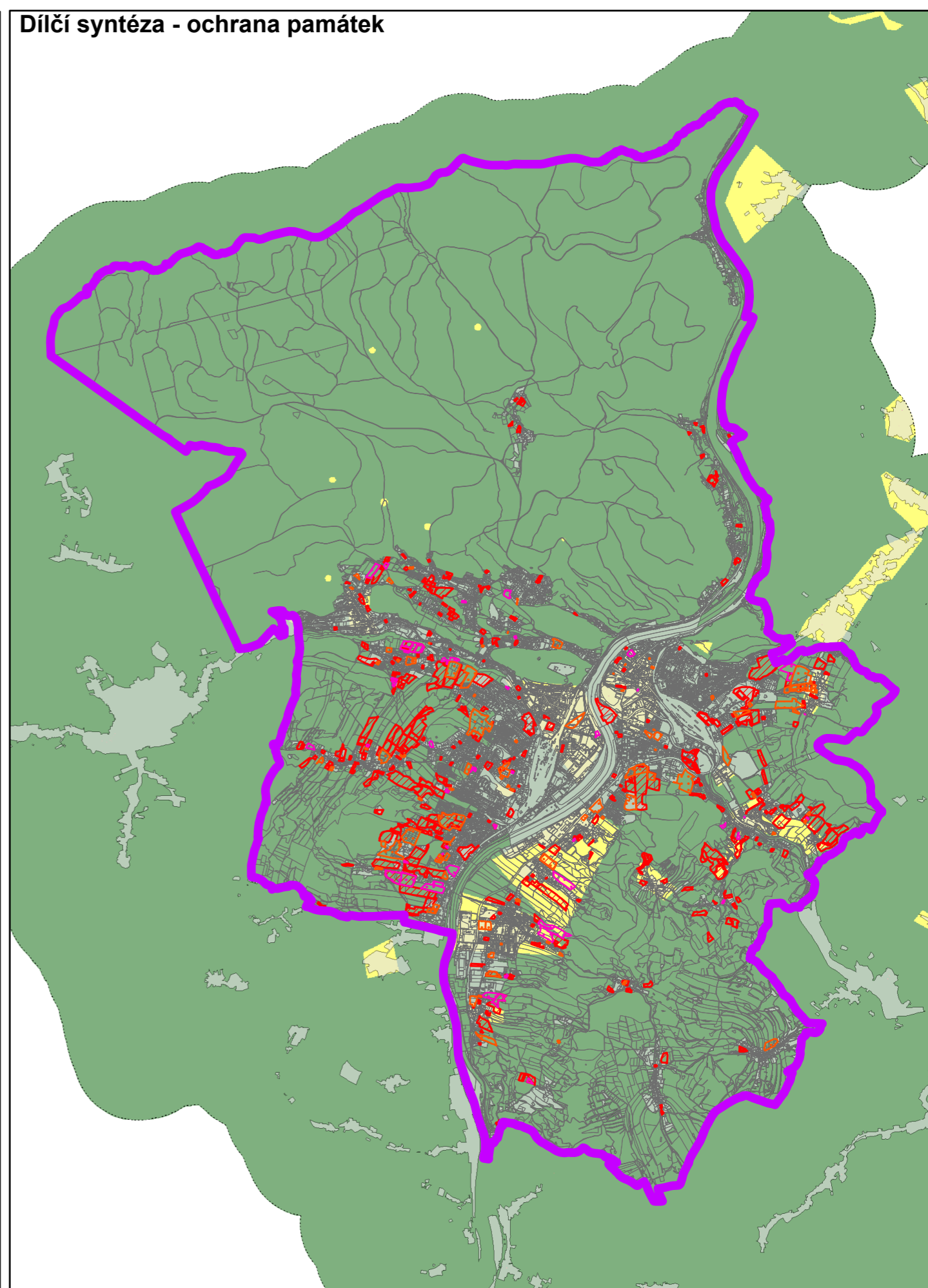
Dílčí syntéza - ZPF a PUPFL




Dílčí syntéza - horninové prostředí



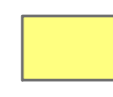





Dílčí syntéza - ochrana památek


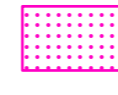



 hranice řešeného území

VHODNOST ÚZEMÍ PRO UMÍSTĚNÍ NAVRHOVANÝCH PLOCH

-  K5 - velmi vhodné
-  K4 - vhodné
-  K3 - podmíněně vhodné
-  K2 - nevhodné
-  K1 - zcela nevhodné
-  zastavěné území

PLOCHY ZMĚN ÚP

-  plochy 1., 2., 4. a 6. změny ÚP
-  plochy 8. změny ÚP
-  požadavky na změnu ÚP